

SPD

AUF DEN PUNKT GEBRACHT

ARGUMENTATIONSKARTEN

DER MINDESTLOHN WIRKT

1

DIE RENTE ZUM LEBEN

2

**VERANTWORTUNGSVOLLE
FLÜCHTLINGSPOLITIK**

3

ELTERNGELDPLUS

4

MEHR ZEIT UND GELD FÜR PFLEGE

5

ENERGIEWENDE

6

MEHR FÜR KOMMUNEN

7

BEZAHLBARES WOHNEN

8

GESETZLICHE FRAUENQUOTE

9

MEHR FÜR BILDUNG

10

ERFOLGREICHE INTEGRATION

11

UNSER EUROPA

12

**RÜSTUNGSEXPORT –
RESTRIKTIV UND TRANSPARENT!**

13

DER MINDESTLOHN WIRKT

*SEIT JANUAR 2015 GILT BUNDESWEIT DER
GESETZLICHE MINDESTLOHN.
DAFÜR HAT DIE SPD GESORGT.*

DAS IST UNSER ERFOLG

- ▶ **3,7 Millionen Frauen und Männer** profitieren:
Sie bekommen jetzt durchschnittlich 18 Prozent mehr Lohn.
- ▶ Die **Arbeitslosenzahl sank um 110.000** (nach einem Jahr Mindestlohn) auf 2,9 Millionen.
- ▶ **750.000 sozialversicherte Beschäftigte mehr.**

BEHAUPTET WIRD, ...

...der Mindestlohn würde Arbeitsplätze kosten und die Preise treiben.

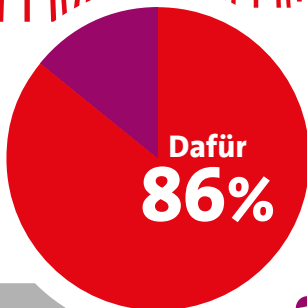
FAKT IST, ...

...der **Arbeitsmarkt boomt** und die **Wirtschaft läuft**.
Nennenswerte Preissteigerungen für Verbraucherinnen und Verbraucher sind ausgeblieben.

MEHR GUTE ARGUMENTE

- ▶ Mit dem Gesetz hat die SPD die **Tarifautonomie** und damit die Arbeit der **Gewerkschaften gestärkt**.
- ▶ Ab 1. Januar **2017 enden letzte Übergangsfristen**, dann müssen mindestens 8,84 € in allen Branchen eingehalten werden.
- ▶ Mindestlohn gilt auch für **Mini-Jobs**.
- ▶ Aus Mini-Jobs werden **zunehmend reguläre Stellen**.
- ▶ Mindestlohn stützt unsere **gute Konjunktur**.

DIE MEHRHEIT BEFÜRWORTET DEN MINDESTLOHN



DIE RENTE ZUM LEBEN

SEIT JULI 2014 IST DIE ABSCHLAGSFREIE RENTE AB 63 NACH 45 BEITRAGSJAHREN GESETZ. DAS IST NUR EIN TEIL DES RENTENPAKETS. DIE SPD SORGT DAFÜR, DASS LEBENSLEISTUNG ANERKANNT WIRD.

DAS IST UNSER ERFOLG

- ▶ Von der abschlagsfreien Rente ab 63 haben schon **über 200.000 Menschen profitiert**. Wer älter als 63 ist und 45 Beitragsjahre absolviert hat, muss keine Abschläge bei der Rente hinnehmen.
- ▶ Mit der „**Mütterrente**“ werden Erziehungszeiten für Kinder, die vor 1992 geboren wurden, höher angerechnet.
- ▶ **Erwerbsminderungsrente** und **Reha-Budget** werden angehoben.

BEHAUPTET WIRD, ...

... das Rentenpaket sei **zu teuer** und würde die gesetzliche Rente insgesamt infrage stellen.

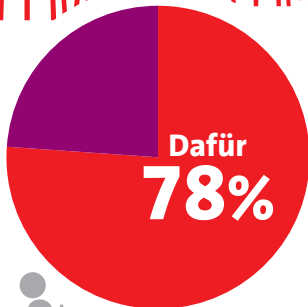
FAKT IST, ...

... das Rentenpaket ist **solide finanziert**. Der Beitragssatz wird in den nächsten Jahren nicht steigen und auch die für 2020 und 2030 gesetzten Beitragssatzobergrenzen werden eingehalten.

MEHR FAKTEN

- ▶ Die Ausgaben für das **Rentenpaket** belaufen sich jährlich insgesamt auf rund **9 Milliarden Euro**. Der größte Posten ist dabei die **Mütterrente mit 6,7 Milliarden Euro**.
- ▶ Vom Rentenpaket profitieren bereits jetzt rund **10 Millionen Menschen**.

BREITE ZUSTIMMUNG FÜR DIE RENTE AB 63



VERANTWORTUNGSVOLLE FLÜCHTLINGSPOLITIK

*DIE SPD STEHT FÜR EINE FLÜCHTLINGSPOLITIK
MIT ZUVERSICHT UND REALISMUS.*

DAS IST UNSER ERFOLG

- ▶ Länder und Kommunen werden **dauerhaft und strukturell entlastet**.
- ▶ 2016 **zusätzlich über 4 Milliarden Euro** für Länder und Kommunen für die Betreuung von Schutzsuchenden.
- ▶ Mehr Personal für **schnellere Asylverfahren**.
- ▶ **Bessere und schnelle Integration** – zum Beispiel durch Sprachkurse und Wertevermittlung auf Basis des Grundgesetzes.
- ▶ 500 Millionen Euro jedes Jahr zusätzlich für neue, **bezahlbare Wohnungen** – natürlich für alle, die darauf warten.

BEHAUPTET WIRD, ...

...es kämen vor allem „Wirtschaftsflüchtlinge“.

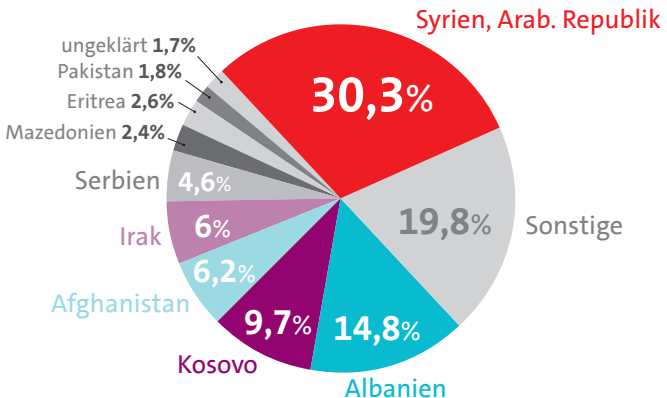
FAKT IST, ...

...die meisten Menschen fliehen vor **Bürgerkrieg, Verfolgung, Folter und Tod**. Wer keinen Fluchtgrund nach der Genfer Flüchtlingskonvention oder nach deutschem Asylrecht hat, muss unser Land wieder verlassen. Zurzeit betrifft das z. B. Menschen aus Marokko, Tunesien, Algerien.

DAS WOLLEN WIR

- ▶ Die **EU muss als Gemeinschaft handeln**: Aufnahmeeinrichtungen („Hotspots“) an den EU-Außengrenzen sollen Flüchtlinge registrieren und auf alle EU-Staaten verteilen.
- ▶ Die **Versorgung der Menschen** in ihrer Region muss dringend verbessert werden. Deshalb müssen die finanziellen Hilfszusagen aller Länder eingehalten werden.
- ▶ Neue **diplomatische Initiativen** für einen Friedensprozess in Syrien.
- ▶ Wir haben einen **Integrationsplan** aufgestellt, mit einem Fünf-Milliarden-Paket für eine erfolgreiche Integration der Flüchtlinge und Asylsuchenden.

WOHER KOMMEN DIE MENSCHEN?



ELTERNGELDPLUS

*DIE SPD HAT NEUE FREIRÄUME FÜR ELTERN
MIT KLEINEN KINDERN GESCHAFFEN.*

DAS IST UNSER ERFOLG:

- ▶ Das ElterngeldPlus **verdoppelt den Zeitraum für die Lohnersatzleistung** auf 28 Monate.
- ▶ Väter und Mütter verlieren nicht – wie bislang – durch Teilzeitarbeit einen Teil ihres Elterngeldanspruchs. Sie können nun das **Elterngeldbudget besser ausschöpfen**.
- ▶ Wenn sich Eltern die Betreuung teilen und in dieser Zeit jeweils 25 bis 30 Stunden pro Woche arbeiten, gibt's einen **Partnerschaftsbonus**: vier Monate ElterngeldPlus oben drauf.

FAKT IST, ...

... **nur bei 14 Prozent der Eltern** mit kleinen Kindern gibt es bislang eine gleichmäßige Aufteilung der Erwerbstätigkeit. Die SPD unterstützt Mütter und Väter, die mehr Zeit für die Familie wollen.

UNSER ZIEL ...

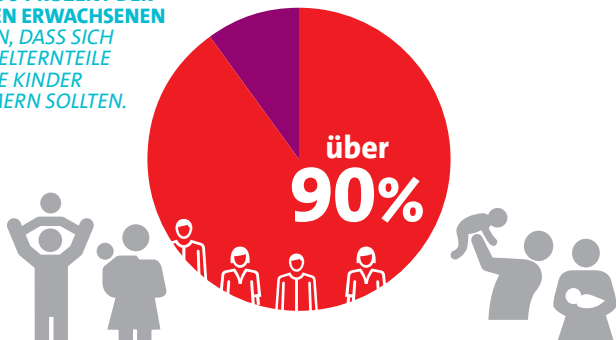
... bleibt eine Familienarbeitszeit, die Eltern ermöglicht, die Arbeitszeit zu reduzieren und gleichzeitig einen Zuschuss als Lohnersatz zu erhalten. **Vollzeitarbeit muss für Familien neu definiert werden.**

MEHR GUTE ARGUMENTE

- ▶ Von der Elternzeit können **künftig 24 Monate** – statt 12 – zwischen dem 3. und dem 8. Geburtstag des Kindes genommen werden.
- ▶ **74 Prozent der Personalverantwortlichen** sehen das ElterngeldPlus als positiven Impuls für eine bessere partnerschaftliche Aufgabenteilung.
- ▶ **60 Prozent der Eltern mit kleinen Kindern** wünschen sich eine gleichmäßige Aufteilung von Familie und Beruf, aber nur 14 Prozent können diesen Wunsch bisher verwirklichen.
- ▶ Arbeitgeber mit **familienbewussten Teilzeitmodellen** sind attraktiv für junge Eltern – ein Vorteil im Wettstreit um Fachkräfte.

FÜR DIE FAMILIE DA SEIN

ÜBER 90 PROZENT DER JUNGEN ERWACHSENEN FINDEN, DASS SICH BEIDE ELTERNTEILE UM DIE KINDER KÜMMERN SOLLTEN.



MEHR ZEIT UND GELD FÜR PFLEGE

5

*GUTE PFLEGE MUSS FÜR ALLE BEZAHLBAR BLEIBEN.
DIE SPD HAT DAFÜR GESORGT, DASS ZUSÄTZLICHE
MILLIARDEN ZUR VERFÜGUNG STEHEN.*

DAS IST UNSER ERFOLG

- ▶ **2,5 Millionen Pflegebedürftige** profitieren seit dem 1. Januar 2015 von Leistungsverbesserungen im Umfang von **2,4 Milliarden Euro** (für 2015).
- ▶ **Betreuungsleistungen** wurden verbessert – zum Beispiel bei Demenz oder nach einem Schlaganfall.
- ▶ Wenn ein Pflegefall eintritt, können Familienmitglieder eine Auszeit vom Job nehmen, um sich auf die Situation einzustellen. Sie erhalten dann für die ersten zehn Tage das **Pflegeunterstützungsgeld** als Lohnersatz.

BEHAUPTET WIRD, ...

... es würden nur wenige von den Verbesserungen profitieren.

FAKT IST, ...

... dass nun **etwa 500.000 Menschen zusätzlich** Anspruch auf Leistungen der Pflegeversicherung haben.

MEHR GUTE ARGUMENTE

- ▶ Wer pflegt, kann sich in Zukunft auch **bis zu sechs Monate freistellen** lassen oder für einen Zeitraum von bis zu 24 Monaten seine wöchentliche Arbeitszeit reduzieren.
- ▶ Lohnausfälle können durch ein **zinsloses Darlehen** ausgeglichen werden.
- ▶ Für eine altersgerechte Umrüstung der eigenen vier Wände gibt es **Zuschüsse von bis zu 4.000 Euro** – bisher waren es maximal 2.557 Euro.
- ▶ **500 Millionen Euro extra für zusätzliche Betreuungskräfte** in Pflegeheimen – von derzeit etwa 25.000 auf rund 45.000 Mitarbeiterinnen und Mitarbeiter.

PFLEGE ZU HAUSE

2,63
MIO.

PFLEGEBEDÜRFTIGE
MENSCHEN IN
DEUTSCHLAND



71% ALLER
PFLEGEBEDÜRFTIGEN
WERDEN **ZU HAUSE**
VERSORGT.



ENERGIEWENDE

*WIR WOLLEN DIE ENERGIEWENDE.
UND WIR SORGEN DAFÜR, DASS STROM DABEI
BEZAHLBAR BLEIBT. UND SAUBER. UND SICHER.*

- ▶ Mit einem Anteil von 1/3 sind Erneuerbare Energien unsere wichtigste Stromquelle. 2015 hatte die **Windenergie** einen Rekordzuwachs von 4,9 Gigawatt (fünf große konventionelle Kraftwerke).
- ▶ Wir haben mit der Reform des Erneuerbare-Energien-Gesetzes (EEG) einen **verbindlichen Ausbaupfad** festgelegt. Planungssicherheit für alle.
- ▶ Wir schaffen einen modernen Strommarkt – mit den Erneuerbaren. Das heißt: **Versorgungssicherheit zu vertretbaren Preisen.**
- ▶ Zum ersten Mal seit über 10 Jahren sanken Anfang 2015 die Strompreise für Haushaltskunden an der Börse.

BEHAUPTET WIRD, ...

... die Energiewende koste uns Arbeitsplätze.

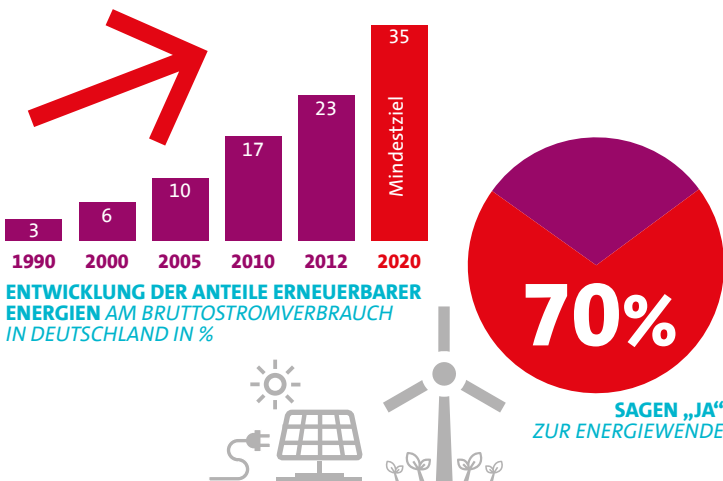
FAKT IST, ...

... bis 2050 werden **230.000 neue, zukunftsfähige Arbeitsplätze** entstehen.

MEHR GUTE ARGUMENTE

- ▶ Das nationale Klimaschutzziel von **40 Prozent weniger CO₂-Ausstoß bis 2020** (im Vergleich zu 1990) steht.
- ▶ Braunkohlekraftwerke im Umfang von 2,7 Gigawatt werden schrittweise in eine Sicherheitsbereitschaft überführt und nach vier Jahren endgültig stillgelegt. Gut für den **Klimaschutz** und für einen **erfolgreichen Strukturwandel**.

ÖKOSTROM IM AUFWIND



MEHR FÜR KOMMUNEN

VIELE KOMMUNEN SIND KLAMM. DIE SPD HAT DAS GRÖßTE ENTLASTUNGSPROGRAMM SEIT JAHRZEHNEN DURCHGESETZT.

DAS IST UNSER ERFOLG

- ▶ Bei der **Grundsicherung im Alter** und der **Erwerbsminderungsrente** werden die Kommunen bis 2018 um 25 Milliarden Euro entlastet.
- ▶ Der Bund stellt zusätzlich 6 Milliarden Euro bis Ende 2017 für **Kinderkrippen, Kitas, Schulen und Hochschulen** bereit.
- ▶ Hinzu kommen etwa 2,5 Milliarden Euro bis 2018 aus dem gescheiterten Betreuungsgeld – u.a. für **mehr und bessere Kitaplätze**.
- ▶ Zusätzlich 10 Milliarden Euro für Investitionen in **Infrastruktur und Energieeffizienz**.

BEHAUPTET WIRD, ...

...der Bund lasse Länder und Kommunen bei der Aufnahme von Flüchtlingen im Stich.

FAKT IST, ...

...auf Druck der SPD hat der Bund 2015 zwei Milliarden Euro zur Verfügung gestellt. Ab 2016 beteiligt er sich dauerhaft und strukturell an den **Kosten für die Flüchtlingsaufnahme**.

MEHR GUTE ARGUMENTE

- ▶ Mehr Geld für die **Städtebauförderung**: 700 Millionen Euro vom Bund, davon 150 Millionen Euro für das Programm „Soziale Stadt“.
- ▶ Der **soziale Wohnungsbau** wird bis 2019 mit 1 Milliarde Euro pro Jahr durch den Bund gefördert.
- ▶ Ein **kommunaler Investitionsfonds** mit 3,5 Milliarden Euro wurde eingerichtet – speziell für finanzschwache Kommunen.
- ▶ Der **Bund entlastet die Kommunen bei den Sozialausgaben** – 2016 um 1 Milliarde Euro und 2017 um 2,5 Milliarden Euro.

MEHR FÜR STÄDTE UND GEMEINDEN

**NEUE
INVESTITIONEN
IN STRAßEN,
BÜCHEREIEN UND
SCHWIMMBÄDER**

**MILLIARDEN-
ENTLASTUNGEN
FÜR DIE KOMMUNEN**



BEZAHLBARES WOHNEN

WOHNEN MUSS AUCH IN STÄDTEN BEZAHLBAR BLEIBEN – Z.B. DURCH DIE MIETPREISBREMSE.

DAS IST UNSER ERFOLG

- ▶ Die Mietpreisbremse entlastet Mieter um ca. **850 Millionen Euro** pro Jahr.
- ▶ Wo der Wohnungsmarkt angespannt ist, darf die Miete seit Juni 2015 bei Wiedervermietung auf **maximal 10 Prozent** über die ortsübliche Vergleichsmiete angehoben werden.
- ▶ **Wer den Makler bestellt, muss ihn auch bezahlen** – also meist der Vermieter.
- ▶ Bis 2019 unterstützt der Bund den **sozialen Wohnungsbau** mit 1 Milliarde Euro jährlich.

BEHAUPTET WIRD, ...

... die Mietpreisbremse sei überflüssig, da die Durchschnittsmieten in Deutschland kaum steigen würden.

FAKT IST, ...

... dass der Alltag in boomenden Großstädten anders aussieht. **Preissprünge bei Neuvermietungen** von 20, 30 oder 40 Prozent waren zuletzt eher die Regel.

MEHR GUTE ARGUMENTE

- ▶ Deutliche **Erhöhung der Städtebauförderung** von 450 Millionen Euro auf 700 Millionen Euro im Jahr. Das Programm „Soziale Stadt“ wurde **von 40 auf 150 Millionen Euro erhöht**.
- ▶ Um **private Investitionen** nicht zu verhindern, sind Neubauten und umfassend sanierte, neuwertige Wohnungen von der Mietpreisbremse bei der Erstvermietung ausgenommen.
- ▶ **Erhöhung des Wohngeldes** für Familien, Arbeitslose, Rentner und Geringverdiener. Davon profitieren rund 870.000 Haushalte.

SOZIALER WOHNUNGSBAU

BIS 2019 VERDOPPELT DER BUND SEINEN ZUSCHUSS:



GESETZLICHE FRAUENQUOTE

*MEHR FRAUEN IN DIE FÜHRUNGSEBENEN
GROßER UNTERNEHMEN! DIE SPD HAT DIE
GESETZLICHE FRAUENQUOTE DURCHGESETZT.*

DAS IST UNSER ERFOLG

- ▶ Seit Anfang 2016 müssen große Unternehmen mindestens **30 Prozent ihrer Aufsichtsratssitze mit Frauen** besetzen – sonst bleiben die Plätze leer.
- ▶ **3500 weitere Betriebe** mussten sich im Herbst 2015 **ein verbindliches Ziel setzen** für einen höheren Anteil von Frauen in Führungspositionen.
- ▶ Und: Wir tun was **gegen die ungleiche Bezahlung** von Frauen und Männern.

BEHAUPTET WIRD, ...

...die Einführung der Frauenquote schade unserer Wirtschaft.

FAKT IST, ...

...dass Unternehmen, in denen mehr Frauen in der obersten Führungsetage vertreten sind, **erfolgreicher wirtschaften** – sowohl in organisatorischer als auch in finanzieller Hinsicht.

MEHR GUTE ARGUMENTE

- ▶ In **Aufsichtsgremien von Unternehmen**, in denen der Bund mindestens drei Sitze besetzt, gilt seit Anfang 2016 ebenfalls für alle Neubesetzungen eine **Geschlechterquote von mindestens 30 Prozent**. 2018 soll der Anteil auf 50 Prozent erhöht werden.
- ▶ Eine **Frauenquote im öffentlichen Bereich** ist geplant.

ZWEI DRITTEL SIND DAFÜR

**KULTUR-
WANDEL**
*IN DER
ARBEITSWELT*

GESETZLICHE
**FRAUEN-
QUOTE**



66% DER DEUTSCHEN
BEGRÜßEN DIE FRAUENQUOTE,
NUR 30% LEHNEN SIE AB

MEHR FÜR BILDUNG

DIE SPD IST DIE BILDUNGSPARTEI. WIR INVESTIEREN IN ZUKUNFT UND CHANCENGLEICHHEIT.

DAS IST UNSER ERFOLG

- ▶ Seit 2015 trägt der Bund alle Kosten des BAföG. Die Länder können jedes Jahr zusätzlich **1,17 Milliarden Euro in Bildung** investieren.
- ▶ 2016 **erhöhen wir das BAföG um 7 Prozent und fördern rund 110.000 junge Menschen zusätzlich.**
- ▶ Bis 2017 stellt allein der Bund **6 Milliarden Euro zusätzlich für Bildung** zur Verfügung – für Krippen, Kitas, Schulen und Hochschulen. Weitere **3 Milliarden Euro** kommen **Wissenschaft und Forschung** insbesondere an Hochschulen zugute.
- ▶ Aus dem gescheiterten Betreuungsgeld fließen bis 2018 etwa 2,5 Milliarden Euro u.a. in **mehr und bessere Kitaplätze.**

WICHTIG IST AUCH ...

...die **Streichung des Kooperationsverbots im Hochschulbereich** zum 1. Januar 2015.

DENN ...

...Bund und Länder können hier nun besser zusammenarbeiten – gut für die Hochschulen, Studierenden und Beschäftigten.

MEHR GUTE ARGUMENTE

- ▶ Der **Wohnkostenzuschlag für die eigene Wohnung** von Studierenden steigt auf 250 Euro monatlich.
- ▶ **Studierende mit Kind** werden besser unterstützt. Der Kinderbetreuungszuschlag wird pauschal auf 130 Euro pro Kind angehoben.
- ▶ Die **Förderlücke zwischen Abschluss eines Bachelors und einem anschließenden Masterstudium** wird geschlossen.
- ▶ Die SPD will für die **Ganztagsbetreuung von Kita- und Schulkindern** einen Rechtsanspruch einführen.
- ▶ Außerdem muss das **Kooperationsverbot** auch für die Schulen aufgehoben werden. Hier blockieren noch CDU und CSU.

EINE INVESTITION IN DIE ZUKUNFT

EINE
VERBESSERUNG
FÜR **17,3**
MIO.
MENSCHEN

6 ZUSÄTZLICH
MRD. €
FÜR BILDUNG



ERFOLGREICHE INTEGRATION

11

KOMMUNEN UNTERSTÜTZEN, INTEGRATIONSKURSE AUSBAUEN. UNSER SOLIDARPROJEKT SCHAFFT ZUDEM BESSERE PERSPEKTIVEN FÜR ALLE IM LAND.

DAS IST UNSER ERFOLG

- ▶ **Der Bund entlastet Länder und Kommunen** dauerhaft und strukturell mit insgesamt 3,5 Milliarden Euro zusätzlich.
- ▶ Der Bund investiert **pro Jahr 500 Millionen Euro zusätzlich für sozialen Wohnungsbau** – für alle, die auf günstigen Wohnraum angewiesen sind.
- ▶ Asylantragsteller aus sicheren Herkunftsstaaten sowie Straftäter werden **schneller und konsequent** in ihre Herkunftsländer **abgeschoben**.

WICHTIG IST AUCH ...

... das **ehrenamtliche Engagement** der vielen Menschen in unserem Land. Weil sie anpacken, werden Integrationsprojekte erfolgreich.

DENN ...

... der Kontakt von Mensch zu Mensch hilft, anzukommen in der neuen Heimat und schafft neue **Perspektiven für unser Zusammenleben**.

MEHR GUTE ARGUMENTE

- ▶ Wir fördern die Integration auch von Asylbewerbern durch schnelleren **Zugang zum Arbeitsmarkt** (bereits nach drei Monaten) und zu Förderprogrammen.
- ▶ Wir haben dafür gesorgt, dass **Sprach- und Orientierungskurse** allen Flüchtlingen mit guter Bleibeperspektive früher als bisher offen stehen.
- ▶ **Sicherheit für Unternehmen und Flüchtlinge:** Azubis haben Aufenthaltsrecht während der Ausbildung und noch zwei Jahre danach.

MEHR UND BESSERE KITAPLÄTZE

DIE
2 MRD. €
AUS DEM GESCHEITERTEN
BETREUUNGSGELD

WERDEN IN
MEHR UND
BESSERE
KITAPLÄTZE
INVESTIERT.



UNSER EUROPA

WIR SETZEN UNS DAFÜR EIN, DASS EUROPA AUCH IN ZEITEN DER HERAUSFORDERUNG ZUSAMMENHÄLT.

DAS IST UNSER ERFOLG

- ▶ Im Kampf gegen Jugendarbeitslosigkeit lässt die SPD nicht locker – mit der **Jugendgarantie** für berufliche Perspektiven.
- ▶ Wir machen Druck im **Kampf gegen Steuerbetrug und Steuervermeidung** – für mehr Gerechtigkeit. Auch durch eine Finanztransaktionssteuer.
- ▶ Die Balance aus soliden Finanzen und mehr Investitionen für **Wachstumsimpulse**.
- ▶ Wir arbeiten dafür, dass Europa **in der Flüchtlingskrise gemeinsame Antworten** gibt.

BEHAUPTET WIRD, ...

...ohne Europa ginge es uns besser.

FAKT IST, ...

...dass die Europäische Union der beste **Garant für Frieden und Wohlstand** in Deutschland und Europa ist. Weit über die Hälfte unserer Exporte gehen in die EU.

MEHR GUTE ARGUMENTE

- ▶ Die **europäische Finanztransaktionssteuer** soll nach DIW-Gutachten bis zu **45 Milliarden Euro** in die Steuerkassen der beteiligten Länder spülen – bis zu **19 Milliarden Euro in Deutschland**.
- ▶ Eine europäische Antwort in der Flüchtlingspolitik heißt für uns: **gemeinsamer Schutz der EU-Außengrenzen** auch durch Vereinbarungen mit der Türkei sowie im Gegenzug **Aufnahme von festen Flüchtlingskontingenten** aus der Türkei und weiteren Staaten.
- ▶ Europa und seine Mitgliedsstaaten müssen **Fluchtursachen bekämpfen** – über finanzielle Unterstützung der Hauptaufnahmeländer von Kriegsflüchtlingsen sowie über aktive Friedenspolitik in den Krisenregionen, unter Beteiligung der USA und von Russland.

EUROPA VERLIERT DURCH STEUERBETRUG...



RÜSTUNGSEXPORT – RESTRIKTIV UND TRANSPARENT!

*DIE SPD HAT FÜR DIE TRANSPARENTESTE
RÜSTUNGSEXPORTPOLITIK IN DER GESCHICHTE
DEUTSCHLANDS GESORGT!*

DAS IST UNSER ERFOLG:

- ▶ Zahlreiche Maßnahmen zur Reduzierung von Rüstungsexporten.
- ▶ Die **Regeln für den Export** von Kleinwaffen wurden weiter verschärft.
- ▶ Eine Lieferung von Produktionsstätten für **Kleinwaffen** ins Ausland wird nicht mehr genehmigt.
- ▶ Eine **effektive Kontrolle** des Endverbleibs von Rüstungsgütern wird eingerichtet.
- ▶ **Transparenz bei Rüstungsexporten**: zum Beispiel durch die Einführung eines halbjährlichen Zwischenberichts.
- ▶ **Restriktiver Export von Kriegswaffen** in Drittstaaten (außerhalb von EU, NATO oder NATO-gleichgestellten Ländern). Ausnahmen nur bei besonderem außen- und sicherheitspolitischem Interesse Deutschlands.

BEHAUPTET WIRD, ...

...die SPD setze keine restriktive Rüstungsexportpolitik um.

FAKT IST, ...

...dass an Drittländer (nicht EU oder NATO bzw. vergleichbare Staaten) im Jahr 2013 **Kleinwaffen** im Wert von 42,2 Millionen Euro genehmigt wurden. Der Wert konnte 2014 auf 21,6 Millionen Euro halbiert werden. **2015: weiterer Rückgang** auf knapp 16 Millionen Euro.

MEHR GUTE ARGUMENTE

- ▶ Die absolute Höhe der Rüstungsexporte ist nicht ausschlaggebend. Wichtiger ist die Frage: **Wohin wird geliefert?** Exporte in EU-, NATO- und gleichgestellte Staaten sind in der Regel unproblematisch.
- ▶ **Genehmigungen der Vorgängerregierung** wie die Lieferung von Panzern nach Katar im Wert von 1,6 Milliarden Euro hätte Bundeswirtschaftsminister Sigmar Gabriel nie erteilt.

EXPORT VON KLEINWAFFEN

SEIT 2013 UM FAST
2/3 REDUZIERT



2013
42,2 MIO. €



2015
16 MIO. €